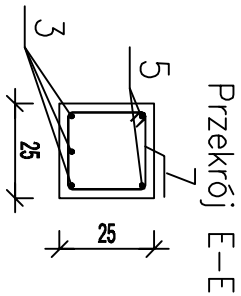
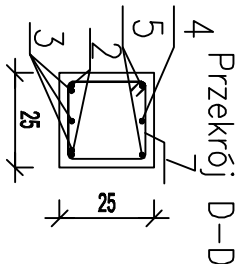
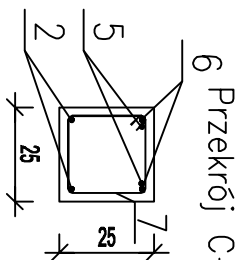
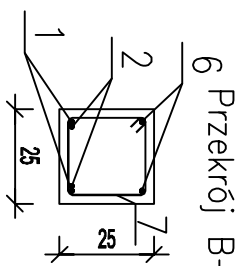
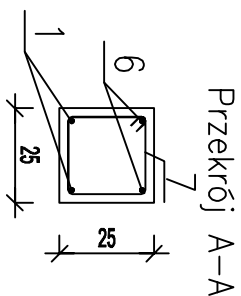
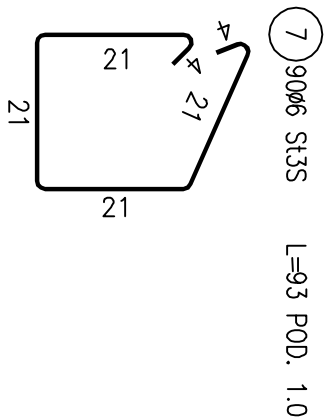
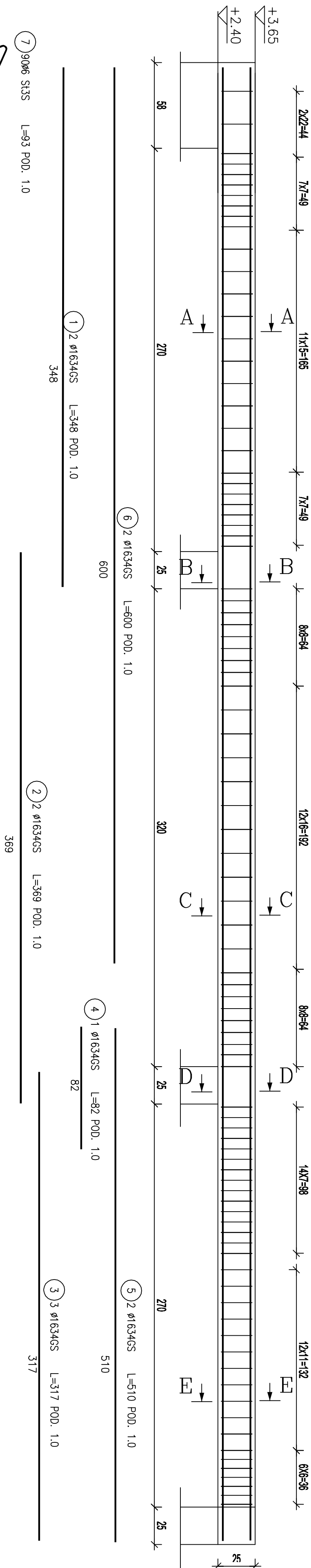


## Podciąg POD. 1.0



POZ.	NR PREJA	RODZAJ STAL	DŁUGOŚĆ [cm]	LICZBA SZTUK	DŁUGOŚĆ ŁĄCZNA [m]		
					34GS		SI35
POD. 1.0	1	Ø16 34GS	348	2	6.96		
	2	Ø16 34GS	369	2	7.38		
	3	Ø16 34GS	317	3	9.51		
	5	Ø16 34GS	510	2	10.2		
	6	Ø16 34GS	600	2	12		
POD. 1.0	4	Ø16 34GS	82	1	0.82		
	7	Ø6 SI3SX-b	93	90			83.7
DŁUGOŚĆ RAZEM [m]					46.87		83.7
MASA JEJENOSTKOWA [kg/m]					1.578		0.222
MASA [kg]					73.96		18.58
MASA OGÓŁEM [kg]					92.54		
WYKONAĆ: x 1					92.54		

BETON B-25  
STAL: pr. główne 34GS  
strzemiona St3S  
Otulina 2 cm

INWESTYCJA		Miasto i Gmina Łasin ul. Radzyńska 2, 86-320 Łasin	
BUDOWA PRZEDSZKOLA MIEJSKIEGO 6-cio oddziałowego przy Al. Młodości 1, 86-320 Łasin		Z.P. i U.B. BENBUD Inż. Benedykt Roder ul. Ks. dr Wł. 1, apt 127 86-300 Gostyńskie	
BIURO PROJEKTOWE		STADIUM 1:20 BRODA KONSTRUKCJA	
NADZOR PROJEKTU		PODCIĄG POD. 1.0	
FAZA PW		DATA: 09.2009r.	
FUNKCJA:		NR URZĄDZENIA	
PROJEKTANT		BRODA KONSTRUKCJA	
OPRACOWANIE		Inż. Benedykt Roder	
OPRACOWANIE		mgr inż. Piotr Świrzyński	
OPRACOWANIE		mgr inż. Anna Markiewicz	
BRODA KONSTRUKCJA		PODPIS K15	